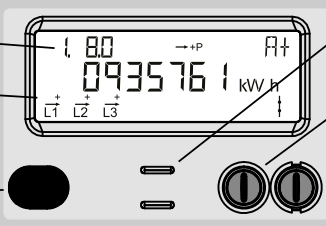


Bruksanvisning för Kamstrups elmätare

Display konfiguration 3834

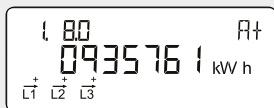


OBIS kod
Menyvalsnummer

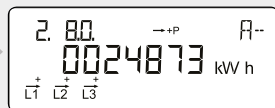
Fasindikering
L1, L2 och L3 lyser individuellt vid inkommande spänning på aktuell fas. Pilarna indikerar aktuell strömriktning.

Optiskt infrarött öga
För avläsning och programmering av data.

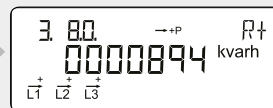
S0 diod
Blinkar 1000 gånger per kWh.
Med tryckknappen skiftar displayen, skiftet sker när knappen släpps.
Ca. 2 minuter efter sista knapptryck återgår displayen automatiskt till att visa ackumulerad energi i kWh.



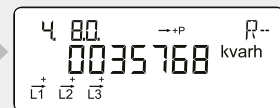
Summerad elförbrukning A+
El förbrukat från nätet.
Mätt i kWh.



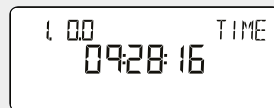
Summerad elproduktion A-
El levererad till nätet.
Mätt i kWh.



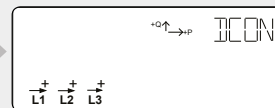
Reaktiv energi R+
Mätt i kVArh.



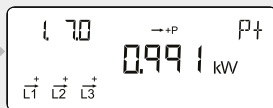
Reaktiv energi R-
Mätt i kVArh.



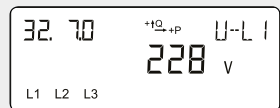
Datum och tid
Skiftar mellan datum och tid.



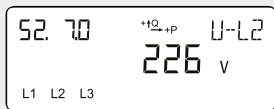
Manuell frånkoppling
Se "Bruksanvisning för brytarfunktionen i mätaren"



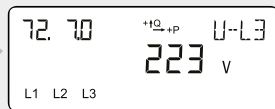
Aktuell effekt
Nuvarande förbrukning i kW.



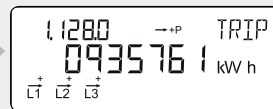
Aktuell spänning fas L1



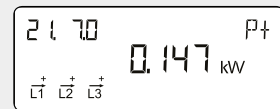
Aktuell spänning fas L2



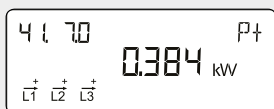
Aktuell spänning fas L3



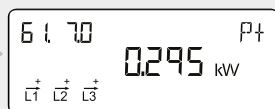
Räkneverk, elförbrukning från elnätet i kWh
Nollställs vid tryck i 3 sek.



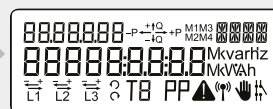
Aktuell effekt fas 1



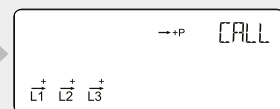
Aktuell effekt fas 2



Aktuell effekt fas 3

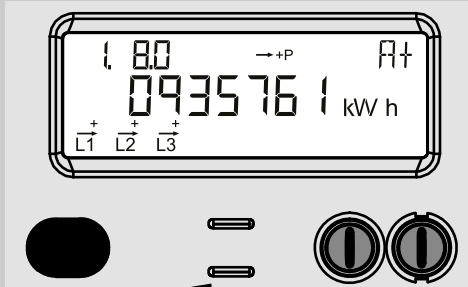


Display test



Endast för nätbolaget

Bruksanvisning för brytarfunktionen i mätaren



BRYTAR DIOD

Släckt: Tillkopplat
 Konstant röd: Frånkopplad och blockerad
 Blinkande röd: Klar för tillkoppling

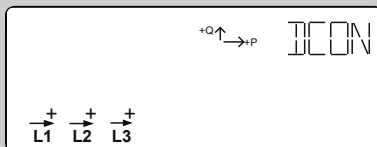
TRYCKKNAPP

Med knappen skiftas displayvisningen

Frånkoppling:

Via tryckknappen väljs nedanstående displayvisning.

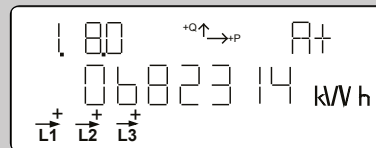
Obs! I detta läge kan ej tillkoppling ske.



Håll tryckknappen intryckt i ca. 6 sekunder tills reläerna kopplas ifrån och den röda dioden tänds..

Tillkoppling:

Den röda dioden under displayen skall blinka.



Håll tryckknappen intryckt i ca. 6 sekunder tills reläerna slår till och den röda lysdioden skäcks.