



Spola rätt

EN GUIDE I
TOALETTVETT

HÅLLBARA & INSPIRERANDE
NYHETER / #2 2023

SORTERA MERA
DITT MATAVFALL
ÄR VÄRDEFULLT
– SORTERA RÄTT

11

vattensnåla
tips!

Varje
dropp
räknas

SPARA VATTEN I VÅTT OCH TORRT

4 VÄRLDENS VIKTIGASTE KRETSLOPP

I det här numret djupdyker vi i det viktigaste vi har – vatten! Hur cirkulerar vattnets kretslopp, från regn till vårt dricksvatten? Och vad kan vi göra för att spara på det vatten vi har.



6 SPOLA RÄTT

En guide i toalettvet.

8 DET HÄR KAN DU GÖRA

Så här använder du vattnet smartare hemma.

10 SCOUTERNA

Klimatsmarta barn blir medvetna vuxna.



12 VÄRDEFULLT MATAVFALL

2024 blir det obligatoriskt med sortering av matavfall – vi hjälper dig göra rätt!



14 KÄPPALAVERKET 3.0

Nu blir vattnet renare, och utsläppen mindre! Intervju med Olle, ansvarig för Käppalas reningsverk.

15 SMÅTT OCH GOTT

Vinn en vattenflaska och få koll på VA-taxan.

seom SOLLENTUNA
ENERGI & MILJÖ

OM ges ut av Sollentuna Energi & Miljö, ett bolag ägt av Sollentuna kommun

ADRESS: Sollentuna Energi & Miljö AB, Box 972, 191 29 Sollentuna

TELEFON VÄXEL: 08-623 88 00

E-POST: kundtjanst@seom.se

ANSVARIG UTGIVARE: Sanna Rehn

REDAKTÖR: Pauline Cederblad

UPPLAGA: 30 000 ex

FORM OCH PRODUKTION: Bon Relations, www.bonrelations.se

TRYCK: Falk Ruter

FOTOGRAF: Anton Enerlöv

ILLUSTRATIONER: Bon Relations



Ha koll på vattenläget



LARS, VÅR NYA tf VD!

Ingen kan göra allt, men alla kan göra något. Vi på SEOM har ett tydligt uppdrag – att jobba för ett hållbart Sollentuna. Därför är vi extra glada att ni Sollentunabor är så engagerade i hållbarhetsfrågor. När vi tittar på summeringen av vår kundenkät kan vi se att hela 66 procent av er upplever att information, produkter och tjänster från oss på SEOM hjälper er att leva hållbart. Det här gör oss extra glada och peppade på att fortsätta ge er en bra, inspirerande och nyttig tidning.

Det här gör också att det känns väldigt roligt att få kliva in som tillförordnad VD mellan mars och augusti när vår nya VD kommer på plats.

Jag heter Lars Wallén, och bor sedan 20 år tillbaka i Sollentuna med min familj. De senaste 3 åren har jag varit ekonomichef på SEOM och får nu med min nya roll som tillförordnad VD både

möjligheten att komma närmare verksamheten och vara ännu mer involverad i de olika spännande och viktiga projekt som pågår i vår kommun.

I det här numret berättar vi bland annat mer om hur vattnets kretslopp fungerar, varför det är så viktigt att hushålla med det och vad som faktiskt händer när du spolrar ner fel saker i toaletten. Vi ger dig även konkreta tips på vad du själv kan göra i hemmet, trädgården och hur du bäst tvättar bilen.

Nu tänker jag låta dig djupdyka i tidningen och förhoppningsvis inspireras ännu lite mer inför sommaren.

Jag önskar dig en glad sommar med många uppfriskande dopp i våra fina badsjöar!

Varma hälsningar,
Lars Wallén, tf VD / Sollentuna Energi & Miljö

VARJE LITET STEG RÄKNAS

TILLSAMMANS HJÄLPS VI ÅT - EN DROPPE I TAGET

Vattennivåer som ändras, plötsliga oväder, kraftiga skyfall och långa perioder av värme och torka. Klimatförändringarna påverkar både våra lokala vatten- och avloppsanläggningar, hela infrastrukturen och såklart även dig som privatperson. I det här numret guidar vi dig genom olika begrepp och ger dig vattentäta tips.

Här i Sverige är det lätt att vi tar för givet att vi har tillgång till vatten att både dricka, duscha och bada i året runt. Samtidigt saknar miljard människor i världen tillgång till både dricksvatten och toaletter. Följ med på en resa och förstå vattnets kretslopp. Vi berättar varför det är viktigt att de organisationer som driver dessa frågor går samman, vad som sker här i Sollentuna men också hur du själv kan vara med och påverka.

Mot ett minskat klimatavtryck

Vi på SEOM är medlemmar i Svenskt Vatten, som driver utvecklingen av Sveriges vatten- och avloppssystem (VA). Målet är att den totala gemensamma klimatpåverkan från VA-organisationernas anläggningar

ska vara netto noll till år 2030. Initiativet handlar om en gemensam insats och riktning, där vi alla som jobbar med frågor kring vatten och avlopp delar kunskap och påskyndar omställningen mot ett minskat klimatavtryck.

Vi utträttar mer tillsammans

Förutsättningarna ser olika ut för olika kommuner, men så länge vi alla delar visionen och påbörjar resan mot de gemensamma klimatmålen, har vi stora möjligheter att lyckas. I Sollentuna jobbar vi aktivt med vattenplanen som du kan läsa mer om på seom.se. Varje litet steg räknas!

FÅ KOLL PÅ BEGREPPEN

Netto noll – så låga utsläpp som möjligt, där det som ändå släpps ut kompenseras med negativa utsläpp eller kolupptag på annat vis. På så vis blir de totala utsläppen "noll".

VA – Vatten och avlopp.

VA-organisationer – verkar för ökad kunskap om de stora reningsbehov som Sveriges vatten- och avloppssystem står inför.

VEM GÖR VAD?

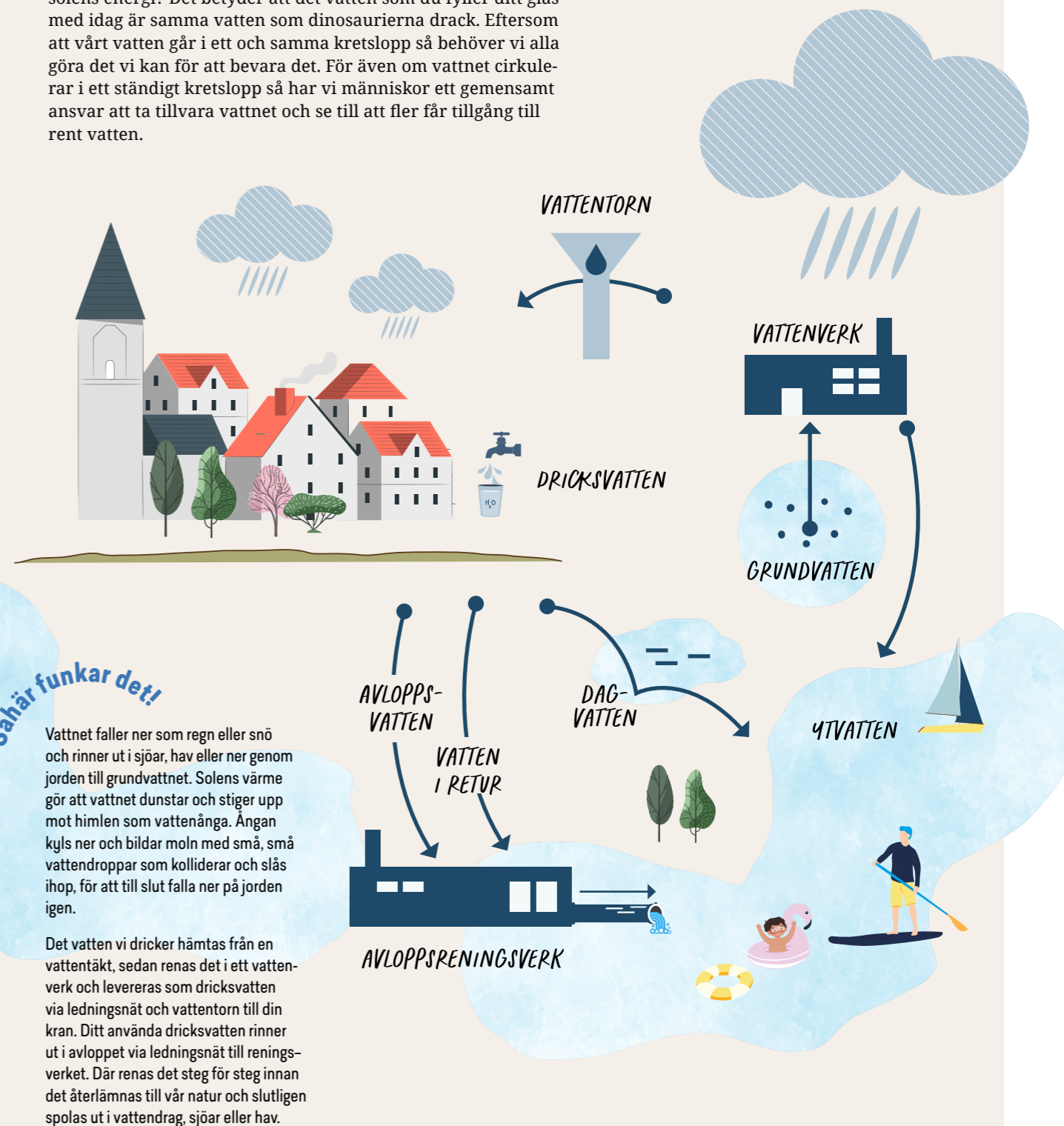
Svenskt Vatten representerar Sveriges kommunala VA-avdelningar och jobbar efter visionen "Friskt dricksvatten, rena sjöar och hav och tillgång till långsiktigt hållbara vattentjänster".

Käppalaverket renar avloppsvatten från mer än en halv miljon människor i elva kommuner och återför den näring och energi som finns i avloppsvattnet tillbaka till vårt samhälle.

SEOM ansvarar för att bygga ut och underhålla VA-anläggningen i Sollentuna.

VATTNETS EVIGA KRETSLOPP

Visste du att vattnet cirkulerar i ett evigt kretslopp som drivs av solens energi? Det betyder att det vatten som du fyller ditt glas med idag är samma vatten som dinosaurierna drack. Eftersom att vårt vatten går i ett och samma kretslopp så behöver vi alla göra det vi kan för att bevara det. För även om vattnet cirkulerar i ett ständigt kretslopp så har vi människor ett gemensamt ansvar att ta tillvara vattnet och se till att fler får tillgång till rent vatten.



Så här funkar det!

Vattnet faller ner som regn eller snö och rinner ut i sjöar, hav eller ner genom jorden till grundvattnet. Solens värme gör att vattnet dunstar och stiger upp mot himlen som vattenånga. Ångan kyls ner och bildar moln med små, små vattendroppar som kolliderar och slås ihop, för att till slut falla ner på jorden igen.

Det vatten vi dricker hämtas från en vattentäkt, sedan renas det i ett vattenverk och levereras som dricksvatten via ledningsnät och vattentorn till din kran. Ditt använda dricksvatten rinner ut i avloppet via ledningsnät till reningsverket. Där renas det steg för steg innan det återlämnas till vår natur och slutligen spolas ut i vattendrag, sjöar eller hav.

SPOLA RÄTT

NU SÄTTER VI STOPP

EN GUIDE I TOALETTVETT

Våtservetter, bindor, tamponger, fimpar, tandtråd, blöjor, plåster och ibland en hel gardin! Varje år spolar vi i Sollentuna ner omkring 100 ton skräp som inte hör hemma i toaletten. Anders Lundin, rörinspektör på SEOM, berättar om hur samhället och miljön påverkas av felpolningar och hur skitenkelt det är att spola rätt.

Även smått skräp kan göra stor skada

”Äsch, det är ju bara en liten tops”, kanske du tänker och spolar snabbt ned den i toaletten. Men sanningen är att allt som hamnar i avloppsrören som inte är kiss, bajs eller toalettpapper kan orsaka både kostsamma stopp och otrevliga översvämningar. Då får Anders Lundin och hans kamerarobot rycka ut.

– Med hjälp av en fjärrstyrd kamera som stoppas ned i avloppsbrunnen kan vi köra genom ledningarna och se vad som orsakar stoppet. För att det inte ska bli en vattenskada i fastigheten behöver vi snabbt rycka ut med en spolbil som spolar rent rören. Stopp i avloppsledningarna kan också innebära att orenat avloppsvatten rinner ut i våra vattendrag, berättar Anders.

Toaletten är ingen soptunna

Anders och hans kollegor har under åren hittat många märkliga saker i avloppsrör. Det kan till exempel vara smycken som människor har tappat av misstag, men

också saker som någon måste ha pressat ned och försökt bli av med.

– Vi fiskar upp allt möjligt och omöjligt skräp från igentäppta avloppsrör. En gång hittade vi en hel gardin! Men för det mesta handlar det om vanliga badrumsartiklar som många tror att man kan spola ned. Det vanligaste är tvättlappar, våtservetter och hushållspapper. De löser inte upp sig på samma sätt som toalettpapper och kan därför orsaka stopp.

Med omtanke om djur, natur och varandra

Det är inte bara föremål som kan uppfattas med ögat som kan vara skadliga att spola ned. Enligt Anders är det också ett stort problem med kemiska substanser från läkemedel som hamnar i avloppsvattnet och som reningsverken inte klarar av att rena bort.

– Läkemedelsrester som hamnar i avloppet via urin och avföring kan vi inte göra mycket åt. Men vi vet också att det spolas ned en stor mängd överblivna mediciner. Dagens reningsverk har inte kapacitet att rena bort alla dessa kemiska ämnen. Det innebär att de hamnar i vårt eget dricksvatten men också i naturen, vilket får förödande konsekvenser för djurliv och miljö.

Vems är ansvaret om det blir stopp?

Som fastighetsägare ansvarar du för skötsel och underhåll av ledningarna på din fastighet. Den punkt där fastighetens installation slutar och den kommunala VA-anläggningen tar vid kallas förbindelsepunkt. Den brukar ligga en halvmeter utanför tomtgränsen. Här börjar SEOMs ansvarsområde.

– Har du fått stopp i hela fastigheten är det SEOM du ska kontakta. Men om till exempel avloppet i köksvasken har korkat igen, samtidigt som vattnet rinner undan fint i badrumshandfatet hamnar ansvaret hos dig. Då bör du ringa en rörmokare eller spolbilsfirma.

Spola med rent samvete

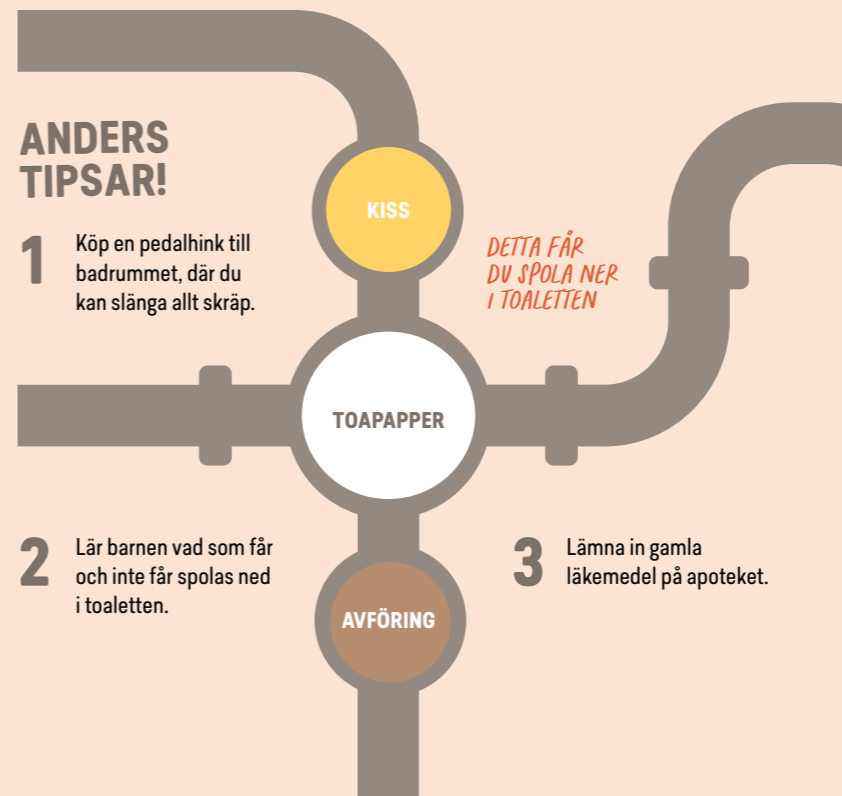
Ett avloppsstopp är både tidskrävande och kostsamt och att rensa ledningar och pumpar kan innebära ett tungt arbete.

– Genom att spola rätt kan vi tillsammans se till att spara samhället på onödiga resurser och värna om att ha rent vatten även i framtiden, avslutar Anders.



Vi på VA-avdelningen rensar pumpar och galler dagligen, för att avloppet alltid ska fungera för Sollentunaborna.

Anders Lundin, rörinspektör på SEOM



Inget fett i avloppet, tack!

Hoppas att kvällens carbonara smakade bra. Innan du diskar stekpannan, torka den gärna med hushållspapper. Varm olja och matfett som hamnar i diskhon stelnar nämligen i ledningarna och kan orsaka fettproppar.

- Torka alltid upp fett med hushållspapper och släng i mat- eller restavfall innan du diskar stekpannan eller kastrullen.
- Insamlat fett, med till exempel hjälp av SEOMs miljötratt, lämnas som farligt avfall på återvinningscentralen eller på den mobila återvinningscentralen.

Tratt för fett!



Hämta gärna en miljötratt från SEOM på Knista Gårdsväg 12.

TORKA FÖRST, DISKA SEN!



VATTENSÅLA TIPS

Så här sparar du vatten hemma



Vi gör i snitt av med cirka 140 liter vatten per person och dygn i Sverige. Om vi vill se en större förändring så behöver vi alla börja med att titta på våra egna vanor. Det finns en hel del saker som vi kan tänka på i vardagen – här får du tipsen som hjälper dig att spara vatten och kan göra stor skillnad.

SPARA PÅ ELEN

Att värma upp vattnet till din dagliga dusch påverkar även din elförbrukning – något man kanske inte alltid tänker på.



Tänk på hur länge du duschar! Att värma upp vatten för en tio minuters dusch varje dag kostar cirka 1800 kronor om året.

Genom att fylla tvättmaskinen så sparar du på både el, vatten och tvättmedelsanvändning.

Låt dina kläder torka naturligt genom att hängtorka dom utomhus istället för att torktumla. Det får dessutom dina kläder att dofta ljuvligt av sommarblomstern.

SPARA I HEMMET

En lång varm dusch, ett iskallt glas vatten eller ett avkopplande bad. Vatten tillför mycket i vårt hushåll, men har du koll på knepet som gör att du använder det lite mer sparsamt?

Ställ in en kanna med vatten i kylan så slipper du spola tills vattnet blir kallt varje gång du är törstig.

Spola endast toaletten när du använt den, inte bara för att spola ner snytpapper.

Stäng av vattenkranen när du tvål i dig i duschen eller borstar tänderna.

Duscha istället för att bada.



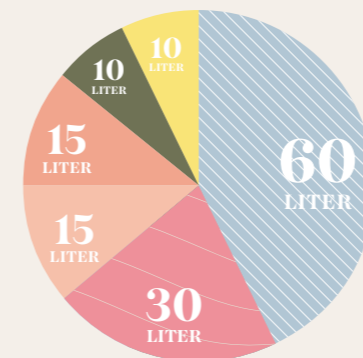
Tävla
om en hållbar vattenflaska på sida 15!



BILTVÄTTA RÄTT!

När det är dags att tvätta bilen – se till att du åker till en biltvätt. Undvik att tvätta bilen på gatan – då spolats nämligen förorenat vatten och miljöfarliga tungmetaller, olja och kemikalier rakt ut i din badsjö.

Tvätta bilen i en biltvätt – då renas och återanvänds tvättvattnet och spolar inte ut farliga kemikalier i avloppen.

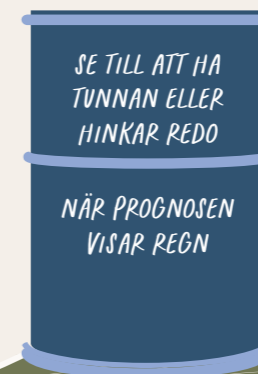


140 liter per dygn

Så mycket vatten använder varje person i Sverige per dygn i genomsnitt.

Personlig hygien: 60 liter
Toalettpolning: 30 liter
Disk: 15 liter
Tvätt: 15 liter
Mat och dryck: 10 liter
Övrigt: 10 liter

REGNVATTEN ÄR EN GRATIS GÅVA SOM ÄR VÄL VÄRD ATT TA VARA PÅ!



SE TILL ATT HA TUNNAN ELLER HINKAR REDO

NÄR PROGNOSEN VISAR REGN

SPARA I TRÄDGÅRDEN

Äntligen är trädgårdssäsongen här – och visst vill vi sätta igång både att odla och bevattna allt ifrån gräsmattan till nya plantor. Det finns flera sätt att göra det på ett mer hållbart sätt.

Vattna dina växter på morgon eller kväll för att undvika att solen dunstar bort vattnet.

När solen lyser som starkast och det är riktigt varmt så kan du täcka för dina rabatter med en fiberduk för att vattnet inte ska avdunsta lika fort.

Istället för att vattna med dricksvatten, samlar regnvatten i en tunna eller andra kärl och använd till dina växter.

Vattna inte gräsmattan – de flesta gräsmattor kommer bli brända och gula under högsommaren, men repar sig snabbt och blir gröna igen, även utan bevattning.

Det finns många växter som tål att torka ut ordentligt mellan varje vattning: jordärtskocka, smultron och timjan är några. Även många perenner, som stockrosor, lavendel och nejlika klarar sig bra så länge det regnar emellanåt.



SEOM SPONSRAR



MEDVIND FÖR SOLLENTUNAS SCOUTER

Intervju med Peter Schmidt, Linnea Neiderud och Albin Haglund från Sollentuna Södra Scoutkår.

Som en av Sveriges största seglarskolor är Sollentuna Södra Scoutkår vana att stå vid rodet. Nu vill de ta täten i hållbarhetsfrågan och siktar mot en helt eldriven flotta. Sponsringen från SEOM blir ett viktigt första steg i deras satsning för ett mer hållbart sjöliv.

Lätta ankar!

De vita seglen prasslar i vinden när jollarna riggas för årets första seglats. Äntligen har båtsäsongen börjat hos Sollentuna Södra Scoutkår. Nu väntar många härliga veckor till sjöss med scouter och seglarskoleelever från hela Sollentuna. I fölgebåtarna sitter scoutledare och instruerar om väjningsregler, vindriktning och allmänt sjövätt. Följebåtarna körs med bensinmotorer, men inte länge till. I våras fick scoutkåren nämligen sponsring från SEOM för att kunna satsa på eldrivna motorer.

– Vi har länge drömt om att byta ut våra båtmotorer som körs med fossilt bränsle till eldrivna alternativ. Med sponsringen från SEOM kan vi äntligen investera i vår första elmotor, säger Peter Schmidt som är engagerad i scoutkårens båtcommitté.

Uppfostrade av moder natur

Scouter är unga som gör världen bättre. I stort som smått bidrar scouting till att skapa ett hållbart samhälle. Med visionen "Raised by Adventure" ger de barn och ungdomar möjligheten att komma närmare naturen.



– Som scout är hållbarhet en självklarhet. Vi är på äventyr utomhus året runt. På så sätt får vi en förståelse för naturen och inser att vi alla har ett ansvar för vår planet, säger Albin Haglund som är en av medlemmarna i kårens kommunikationsteam. Albin berättar om hur man med enkla projekt kan lära barnen om ekologi och hållbarhet. Förra veckan fick scouterna göra sina egna slutna ekosystem genom att fylla glasburkar med jord och växter.

– Den slutna behållaren blir en egen liten värld där vatten, koldioxid och syre cirkulerar. Precis som jordens biosfär, fast i miniformat. Projektet ger barnen kunskap om hur naturens eget kretslopp fungerar.

Klimatsmarta barn blir medvetna vuxna

Linnea Neiderud har varit scout sedan barnsben. Idag är hon styrelsemedlem i kåren och engagerad i lägerverksamheten. Hon betonar vikten av att redan i tidig ålder få lära sig att snåla med jordens resurser.

– På våra scoutläger får barnen bo i tält utan rinnande vatten. Rester som blir kvar från våra måltider lagar vi pytt på dagen efter, för att minska matsvinnet. Det skapar en ekologisk

medvetenhet hos barnen som kommer att sitta i genom hela livet.

Tillsammans räddar vi Edsviken!

Kåren har sin hemvist i scoutgården Holken i Tegelhagen. Sjöverksamheten bedrivs ifrån båtuset Skutan nere vid Edsvikens strand.

– Det är fantastiskt att ha tillgång till en sjö på så nära håll. Vi seglar, badar och åker skridskor på Edsvikens vatten och känner därför ett gemensamt ansvar för att måna om sjöns vattenkvalitet, menar Albin.

Bland annat har Sollentunas scouter deltagit i Håll Sverige rent och plockat skräp vid strandkanten. De har även dykt och rensat botten från skräp.

– Vi fiskade upp allt från gamla bildäck och batterier till en rostig elscooter. Det finns ingen hejd på vad människor slänger i sjön, säger Peter.

Långsiktig plan för hållbarhet

Med sponsringen från SEOM kan Sollentunas scouter nu göra ännu större skillnad för Edsvikens vatten. En eldriven motorbåt är inte bara tyst och lättkörd. Den bidrar även till att minska de miljöfarliga

Som scout får du hitta på äventyr, utmana dig själv och komma närmare naturen.

Linnea Neiderud

utsläppen och stärka den biologiska mångfalden under vattenytan.

– Vi har fått en knuff i rätt riktning. Förhoppningen är att vi kan ha en elbåt vid bryggan redan till nästa sommar. Planen framåt är att byta ut de gamla båtmotorerna en efter en, berättar Peter.



LÄTT ATT GÖRA RÄTT

Dina matrester är värdefulla

– om du sorterar rätt

Den första januari 2024 blir det obligatoriskt för alla hushåll i hela landet att sortera ut matavfall. Ett steg i arbetet att komma närmare Sveriges mål att sortera ut minst 75 procent av allt matavfall för att bli till biogödsel och biogas.

Det kan vara svårt att föreställa dig när du står och skrapar av middagen från din tallrik – men dina matrester är faktiskt en värdefull resurs som kan omvandlas till bland annat bränsle för både sopbilar och bussar, tack vare att du sorterar ut dom på rätt sätt. Om vi alla tar vårt ansvar i våra egna hem och hushåll, så kommer utvecklingen mot ett cirkulärt samhälle gå framåt ännu snabbare.

Från Sollentuna till Kiruna

Det matavfall som samlas in i Sollentuna idag räcker till att driva Sollentunas alla sopbilar under ett år – eller att köra mellan Sollentuna och Kiruna tur och retur 800 gånger.

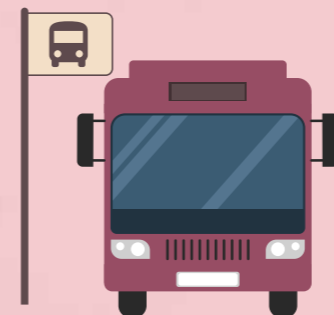
Vem har ansvaret?

För dig som bor i lägenhet är det antingen din hyresvärd eller styrelsen i din bostadsrättsförening som har ansvaret för att se till att alla i huset kan sortera matavfall. För dig i småhus behöver du teckna ett abonnemang hos oss på SEOM, så kommer vi ut med både ett kärl och matavfallspåsar till dig.

När ni sedan fått matavfallsinsamling i ditt hus behöver du bara skapa en rutin för att sortera ut matavfallet – är du redo?

38 kg

av det matavfall som produceras av Sollentunaborna per person och år hamnar i den bruna påsen. Hjälp oss få in de resterande 62 kilona!



FRÅN ÄPPELSKRUTT TILL BUSSRUTT

Kanske är det just ditt gamla avfall som får bussen att rulla hela vägen fram till din station?

DET HÄR KAN DU LÄGGA I DEN BRUNA PÅSEN:

- Gamla matrester
- Skal från frukt, grönsaker och ägg
- Mindre ben och rester från kött, fisk och fågel
- Kaffesump, kaffefilter, teblad och tepåsar
- Oblekt hushållspapper i mindre mängd
- Krukväxter utan jord

SORTERA UT OCH SLÄNG, SÅ ÄR DU OCKSÅ MED OCH BIDRAR!



seom





Låt oss spola tillbaka till 1969...

...året då ett av Sveriges största avloppsreningsverk invigdes – nämligen Käppalaverket. På den här tiden hade Käppalaförbundet som äger och driver Käppalaverket ansvar för att rena avloppsvattnet åt nio kommuner i Sverige. Numera ingår elva medlemskommuner i förbundet, varav Sollentuna är en. Under 1990-talet genomgick verket en stor om- och tillbyggnad och nu fortsätter utvecklingen med ännu en stor påbörjad ombyggnad – projekt Käppalaverket 3.0. **Olle Lindeberg, ansvarig för Käppalaförbundets ombyggnadsprogram**, berättar vad projektet innebär.

Hej Olle! Kan du berätta lite om Käppalaverket 3.0 och bakgrunden till projektet?

– Hela vår verksamhet styrs av ett verksamhetstillstånd. Tidigare hade vi tillstånd att rena avloppsvatten för motsvarande 700 000 personer, men när vi närmade oss den gränsen redan 2015 så ansökte vi om att förnya tillståndet och höja verksamhetens kapacitet. 2019 fick vi godkänt att rena vatten för motsvarande 900 000 personer och i gengäld måste vi se till att rena avloppsvattnet ännu bättre. Det betyder helt enkelt högre kapacitet och mindre utsläpp till Östersjön.

Vad ledde fram till projektet?

– När våra medlemskommuner växer får vi en ökad belastning. Det i kombination med ett strängare regelverk gör att när vi behöver rena avloppsvattnet åt fler människor, så måste vi leva upp till hårdare krav.

Sollentuna är en av de elva lyckligt lottade kommuner som får sitt avloppsvatten renat i Käppalaverket. Kommer Sollentunaborna att påverkas av byggnationen?

– Nej, i praktiken kommer det inte märkas alls eftersom vi ser till att Käppalaverket är i gång som vanligt under hela projektet. Men eftersom ombyggnationen kräver stora investeringar så kommer det att innebära viss påverkan på VA-taxan.

Hur länge pågår projektet?

– Det kommer ta cirka 10–15 år innan ombyggnationen av verket är helt klar. Eftersom anläggningen måste vara i drift under byggnationen så bygger vi i olika steg. Allt sker i den befintliga anläggningen – lite i taget och i den takt som krävs.



Nu minskar vi utsläppen och ökar kapaciteten.

– Olle Lindeberg

SÅHÄR MYCKET KOMMER VI MINSKA VÅRA UTSLÄPP TILL ÖSTERSJÖN*

-40%
Kväve

-33%
Fosfor

-25%
Organiskt material

* jämfört med de utsläppsvillkor som gäller idag.



FÖLJ MED PÅ ETT DJUPDYK I DIN FAKTURA!

Varje månad får du hem en faktura för vatten – en så kallad VA-taxa. Vad är det egentligen du betalar för och vad händer om VA-taxan höjs?

Den avgift som betalas varje månad för det vatten vi levererar till dig och för att vi på SEOM omhändertar och renar spill- och dagvatten kallas bruksavgift. Avgiften består av en fast och en rörlig del.

Den fasta delen innefattar en mätarplatsavgift samt lägenhetsavgift, som beror på antalet lägenheter som försörjs. För en villa är det vanligt att det är en mätarplats och en lägenhetsavgift. För flerbostadshus består den fasta avgiften av en mätarplatsavgift samt lika många lägenhetsavgifter som det är lägenheter.

Den rörliga delen består av din faktiska vattenförbrukning.

Rent dricksvatten är en livsviktig funktion för samhället och att alla har tillgång till rent vatten för en rimlig kostnad. Lika viktigt är det att det avloppsvatten som genereras tas hand om på rätt sätt. I lagen som reglerar vatten- och avloppstjänster har man därför bestämt att inga vinster får tas ut, utan taxan sätts utifrån vad det kostar att tillhandahålla tjänsterna.

En höjning av VA-taxan innebär därför inte att SEOM tjänar mer pengar. VA-kollektivets intäkter och utgifter hålls helt fristående från SEOMs övriga ekonomi.

Läs mer om avgifterna på seom.se

PSST....

...DU VET VÄL ATT SEOM ÄR ETT KOMMUNÄGT BOLAG, VILKET BETYDER ATT VÅRT ÖVERSKOTT GÅR TILLBAKA TILL KOMMUNEN – OCH DIG SOM BOR HÄR!

TÄVLA

Vinn en vattenflaska!

Dela med dig av tre vattensnåla tips och vinn en hållbart tillverkad vattenflaska att kyla ditt vatten med i sommar. Maila till tavling@seom.se senast den 27 juni.

HÅLL DIG UPPDATERAD!

Få de senaste nyheterna från SEOM. Anmäl dig och få vårt nyhetsbrev på seom.se/nyhetsbrev



BESTÄLL EN STORSÄCK

Blev ditt trädgårdsavfall lite mer än vanligt i år? Då kan Storsäcken vara ett alternativ – den är nämligen 1 kubikmeter stor och har en maxlast på 1250 kilo. Fyll den med grov- eller trädgårdsavfall.

Beställ Storsäcken på seom.se



PETRINE SVARAR

Många frågor just nu

Jag vill ha hämtning av mitt trädgårdsavfall, hur gör jag?

Du som bor i småhus kan beställa ett abonnemang för hämtning av trädgårdsavfall. Då får du ett särskilt trädgårdskärl om 370 liter som töms 17 gånger under perioden april till november. Kostnaden är 950 kronor för hela säsongen. Behöver du en extrahämtning så är kostnaden 200 kronor per tillfälle. Beroende på om din gata har jämn eller ojämn vecka så startar årets tömnings-säsong vecka 14 eller 15. Avslut är under vecka 46 eller 47.

Grattis till oss på SEOM! Här jobbar Petrine Högstrom – bästa kollegan enligt P4 Stockholm.

"Vår receptionist Petrine är alltid glad, har nära till skratt, finns alltid nära till hands och ser sina kollegor. Petrine lyckas alltid få sina kunder glada och nöjda och möter sina besökare med ett glatt leende och välkomnande varje dag." så löd kollegornas nominering.

Badsugan?

Allt som spolas ner tillsammans med vattnet genom dagvattenbrunnar rinner ut i närmsta vattendrag, sjö eller hav. Det betyder att både fimpar, skräp och förorenat vatten från biltvätt hamnar i samma vatten som du sedan badar i. Så ta hand om din badsjö och använd inte dagvattenbrunnen som din papperskorg!

Glad sommar önskar vi på SEOM!



seom

SOLLENTUNA ENERGI & MILJÖ