



HÅLLBARA OCH  
INSPIRERANDE  
NYHETER FRÅN  
SEOM #1 2026

# Sollentunaskola med HÅLLBARHET PÅ SCHEMAT

FUTURASKOLAN HERTIG KARL VINNER PRIS  
SOM ÅRETS HÅLLBARA GRUNDSKOLA

---

→ VARNING FÖR BLUFF!  
*Så undviker du AI-bedrägerier online*

→ NÄR VÄXTERNA TAR ÖVER  
*Vad är invasiva arter?*

→ ETT KRETSLOPP RUNT HÖRNET  
*Nu rullar vi igång Närsorterat*



“Det är i de små handlingarna som den stora omställningen börjar.”

Man pratar ofta om framtiden i stora ord – om omställning, tekniskiften och globala mål. Men lika ofta formas den i det lilla. I ett klassrum där idéer testas och där elever får utrymme att tänka själva, ta ansvar och omsätta kunskap i handling.

**JAG KÄNNER FRAMTIDSTRO** när jag läser om Futuraskolan Hertig Karl som fått utmärkelsen Årets hållbara skola. Att den dessutom ligger i Sollentuna är förstås extra roligt. Skolan är ett tydligt exempel på hur framtiden inte bara avgörs av övergripande beslut, utan av många små handlingar. Från återbrukade konstprojekt till internationella samarbeten och insamlingar som hjälper andra. Läs mer på sidan 10.

**VÅRENS FÖRSTA NUMMER** av OM är fulladdat med reportage och inspiration för en mer hållbar vardag. Lagom till att vårsolen kikar fram öppnar vi dörren till trädgården och delar smarta tips inför odlingsäsongen. Det ska också handla om hur du rör dig tryggt i en digital samtid, förbereder dig inför nya förpackningslagen och firar påsk med kreativt återbruk.

Mot ljusare tider!

JÖRGEN AUSTLER, VD.

# INNEHÅLL

## 01.2026

**04. TRÄDGÅRDSTIDER**  
Växter du bör se upp med och smart checklista.

**06. NÄRSORTERAT**  
Ett år kvar till nya förpackningslagen.

**08. TRYGGARE ONLINE**  
AI-bedrägerier och hur du undviker dem.

**10. ÅRETS HÅLLBARA SKOLA**  
Eleverna på Futuraskolan Hertig Karl lär för livet.

**12. HALVERAD EFFEKTAVGIFT**  
Billigare el mitt på dagen från april.

**13. HÅLLBAR PÅSK**  
Återbrukspysssel för familjen.

**14. I KORTHET**  
Poolsäsong, nöjda kunder och nyhet i app.



06.



10.



13.

### INFO

**OM** ges ut av Sollentuna Energi & Miljö, ett bolag ägt av Sollentuna kommun  
**ADRESS:** Sollentuna Energi & Miljö AB, Box 972, 191 29 Sollentuna  
**TELEFON VÄXEL:** 08-623 88 00  
**E-POST:** kundservice@seom.se  
**ANSVARIG UTGIVARE:** Carolin Iggström

**REDAKTÖR:** Pauline Cederblad  
**UPPLAGA:** 30 000 ex  
**FORM OCH PRODUKTION:** Bon Relations, bonrelations.se  
**TRYCK:** Stibo Complete via Scandinavian Printing Group  
**FOTOGRAF:** Anton Enerlöv



# Invasiva arter EN VÄXANDE UTMANING

De ser ofta oskyldiga ut – en blommande vägkant, en tät häck eller en växt som sprider sig lite extra bra i trädgården. Men vissa främmande arter kan bli invasiva och få stora konsekvenser när de hamnar på fel plats, eftersom de tränger undan den naturliga floran. Biologen och botanisten Mora Aronsson från Sveriges Landsbruksuniversitet (SLU) förklarar varför det händer och hur du kan vara med och göra skillnad.



Mora Aronsson

## SÅ TAR DU BORT INVASIVA VÄXTER

1. Rensa bort växtdelarna, ta bort jord och packa dem i väl förslutna plastsäckar.
2. Transportera dem säkert, gärna under täckt släp.
3. Lämna på återvinningscentralens speciella mottagning för invasiva växter, till exempel på Hagby återvinningscentral.

**OBS!** Har du parkslide i trädgården bör du inte ta bort den själv. Kontakta istället en firma som arbetar med invasiva arter, eftersom fel hantering kan leda till att nya rotskott sprids.

Källa: [sorab.se](http://sorab.se) och [seom.se](http://seom.se)

**TRÄDGÅRDSSÄSONGEN ÄR PÅ INGÅNG.** Det planteras, rensas och görs fint i rabatter och på uteplatser runt om i Sollentuna. Samtidigt ökar risken för att växter sprids där de inte hör hemma. Det kan handla om växter som planterats medvetet i trädgårdar eller som följt med i fröblandningar. Många har funnits i Sverige länge utan att väcka uppmärksamhet, tills något plötsligt förändras.

– Man kallar dem invasiva främmande arter. Det är växter som inte kunnat ta sig hit på egen hand, utan följt med människan. Ofta märker man ingenting under många år, sedan kommer en tröskeleffekt och då går det snabbt. När de sprider sig okontrollerat och tränger undan andra arter blir de ett verkligt hot mot den biologiska mångfalden, säger Mora Aronsson.

**PROBLEMET MED INVASIVA VÄXTER** Är inte bara att de breder ut sig. Det är vad som händer när de gör det. I stället för en rik variation av växter, insekter och fåglar blir naturen mer likriktad.

– Det förändrar balansen i ekosystemen. Några få arter tar över vilket gör naturen mer sårbar, berättar Mora.

Ett tydligt exempel syns längs vägkanter. Där har många gamla ängsväxter tidigare hittat en fristad, eftersom vägkanter slås ungefär som man förr slog ängsmarker. Men när invasiva arter som lupin och kanadensiskt gullris tar över, försvinner den mångfalden.

**I TRÄDGÅRDAR** finns flera invasiva arter som oroar, till exempel jätteloka, parkslide och vresros. Även vanliga trädgårdsväxter som oxbär och häggmispel kan spridas effektivt av fåglar.

– Alla buskar med ätbara bär innebär en risk. Fåglarna flyger iväg och sprider fröna långt bort. Då kan växterna etablera sig i naturen och tränga undan andra arter. När en växt blir populär i trädgårdar ser vi ofta effekterna först 10–15 år senare.

Frön sprids på många sätt. Med bildäck, skosulor eller i pälsarna på våra husdjur. Men den största boven är trädgårdsavfall.

– Trädgårdsavfall som dumpas i skogsdungar eller på naturmark är en av de allra viktigaste spridningskällorna och dessutom olagligt. Även hanteringen på väg till återvinningen spelar roll. Otäckta släp kan sprida frön längs vägen, berättar Mora.

**SVERIGES RISKLISTA FÖR FRÄMMADE ARTER** har tagits fram av SLU Artdatabanken. Den visar vilka arter som utgör låg respektive hög risk för spridning och påverkan på naturen. Listan publicerades första gången 2018 och finns nu i en uppdaterad version från 2024. Den är ett viktigt verktyg i arbetet med att förebygga och bekämpa invasiva växter – både för samhällsaktörer och privatpersoner.

– Det finns ett starkt engagemang i frågan. Allt fler arbetar åt samma håll, från kommuner och avfallsbolag till myndigheter. Även trädgårdsägare spelar en avgörande roll. Många av de observationer som ligger till grund för listan kommer från privatpersoner.

**VAD SKA MAN GÖRA** om man stöter på en invasiv art?

– Det viktigaste är att rapportera, så att vi kan se var de finns. Då har vi en chans att göra något åt det. Trädgårdsägare bör göra sig av med arten om den är svår att hålla på plats i trädgården. Men det är viktigt att lämna in den på återvinningscentralen och inte slänga på komposten, avslutar Mora Aronsson.

På [slu.se/artdatabanken](http://slu.se/artdatabanken) kan du läsa mer om risklistan och hur du rapporterar invasiva växter. •



## CHECKLISTA TILL TRÄDGÅRDSSÄSONGEN

Våren är här och det är dags att väcka trädgården till liv. Med några enkla förberedelser får både växter och gräsmatta en bra start på säsongen.

### STÄDA OCH FÖRBERED

- Klipp av döda grenar från träd och buskar tidigt på våren
- Luckra jorden i rabatter, så får växterna en bra start
- Rensa ogräs, dra upp dem med rötterna
- Räfsa gräsmattan från mossa och gödsla när gräset börjat växa
- Töm komposten och sprid materialet som täcklager och näring i rabatter

### PLANERA OCH PLANERA

- Fundera på vilka växter du vill ha i din trädgård och var de ska planteras. Välj gärna växter som inte kräver mycket bevattnings. Är du nybörjare? Satsa på lättskötta sorter!
- Förså gärna sommarblommor och grönsaker inomhus tidigt på säsongen, för senare utplantering
- Plantera utomhus först när frostrisken är över, tänk på att olika växter trivs i olika jord och lägen

# Alla vinner på NÄRSORTERAT

Den 1 januari 2027 blir fastighetsnära insamling av förpackningar ett lagkrav. I Sollentuna kallar vi det Närsorterat. Redan nu är många bostadsrättsföreningar och samfälligheter i gång. Med rätt stöd går det att komma i mål tidigare än man tror och resultaten märks snabbt – både i vardagen och i miljörummen.

Glöm turerna till återvinningsstationen. Nu flyttar sorteringen närmare hemmet. Med Närsorterat kan du och dina grannar sortera plast, papper, metall och glas direkt vid eller i anslutning till fastigheten.

Som privatperson behöver du inte göra något inför lagändringen, men för bostadsrättsföreningar och samfälligheter finns det stora fördelar med att börja förbereda sig redan nu.

**NÄR FÖRPACKNINGARNA SORTERAS UT** minskar restavfallet, vilket kan sänka kostnaderna för avfallshanteringen. Samtidigt blir det enklare för de boende och föreningen står redo när kravet träder i kraft.

**SEOM FINNS MED** som stöd i omställningen med rådgivning, platsbesök och lösningar anpassade efter varje fastighet. Kärll och skyltning anpassas efter behov, så att sorteringen blir tydlig för de boende.

**FÖR DIG SOM BOR I SMÅHUS** innebär Närsorterat att du får två nya 370-literskärl med flera fack. De ersätter dagens kärll för rest- och matavfall och gör det möjligt att sortera mer hemma. Mer information om utrustning och abonnemang kommer längre fram.

**VILL NI OCKSÅ KOMMA IGÅNG MED NÄRSORTERAT?**  
Läs mer om hur man går tillväga på [seom.se](http://seom.se)

*“Det är vanligt att man upplever att det saknas plats i soprummet. Men med rätt planering av ytor och kärll går det nästan alltid att hitta en bra lösning – och där hjälper vi till”*

Klara Dalhielm, Chef Avfall, SEOM



Anna Engberg och Klara Dalhielm från SEOM har stöttat Mia och hennes BRf inför det nya lagkravet.

## FYRA SMARTA TIPS FÖR DIN SORTERING

- **Titta efter sorteringssymbolen** på förpackningen – den visar hur den ska sorteras.
- **Består förpackningen av flera material?** Dela upp dem om du kan. Går det inte, sortera efter det material som förpackningen till största del består av.
- **Platta till kartonger och pappers-förpackningar** så ryms det mer i kärll och soprummen håller sig mindre överfulla.
- **När du sorterar rätt kan materialet bli nya produkter.** Fel sortering påverkar hela kedjan – i vissa fall kan hela lass behöva gå till förbränning i stället för återvinning.

**Visste du att?** Din gamla konserverburk kan bli en del av ett nytt hus. Metall kan återvinnas nästan hur många gånger som helst och används bland annat i byggmaterial och konstruktioner.



Mia Flodin

## “Vi slänger mindre och sorterar mer”

Brf Jordgränd i Vibyåsen var tidiga med att införa fastighetsnära insamling, trots att lagkravet börjar gälla först 2027. Vi tog en pratstund med Mia Flodin, boende i föreningen och områdesansvarig i styrelsen, för att höra hur införandet har fungerat i praktiken.

### Varför valde ni att införa fastighetsnära insamling redan nu?

Våra soprum var redan fulla med kärll och vi blev oroliga för att vi skulle behöva bygga ut. Det hade inneburit att ta bort parkeringsplatser, som vi redan har ont om. Därför kontaktade vi SEOM i höstas. De besökte oss, tittade på våra soprum och hjälpte till att räkna på behovet. Det visade sig att vi kunde få plats med kärll om vi fördelade dem på annat sätt än vi först hade tänkt.

### Vilka förändringar gjorde ni i soprummen?

När de nya kärll kom organiserade vi om dem, så att hushållsavfall och matavfall hamnade i ett soprum och övriga fraktioner i det andra. Samtidigt satte vi upp nätväggar och dörrar med kodlås, eftersom förbi-passagerande tidigare kunde slänga avfall i våra öppna soprum.



### Hur har det fungerat i praktiken?

Jättebra! Med klisterlappar på kärll och tydliga skyltar blir sorteringen enklare. Grannar som jag har pratat med upplever att systemet är smidigt. Vi i styrelsen har varit noga med att informera alla boende om hur viktigt det är att sortera, bland annat för att undvika ökade avgifter.

### Vilka resultat har ni sett hittills?

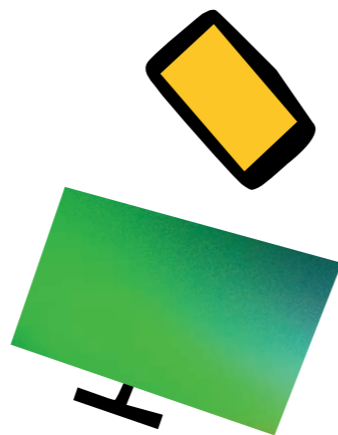
Sorteringen har blivit mycket bättre och mängden restavfall har minskat. Tidigare hade vi sju kärll för hushållsavfall. Nu klarar vi oss med fyra, och de fylls knappt.

### Vad har du för tips till andra BRf:er som står inför samma resa?

Börja tidigt. Då finns det tid att testa sig fram, se vad som fungerar och justera antalet kärll efter behov.

Digital trygghet i en

# UPPKOPPLAD VARDAG



När allt fler delar av vår vardag blir digitala, från hur vi styr hemmet till hur vi kommunicerar, ökar möjligheterna att leva enklare, smartare och säkrare. Samtidigt blir det allt viktigare att förstå hur vi skyddar oss i en digitalt föränderlig värld.

Vår vardag blir allt mer uppkopplad. Vi styr belysningen via mobilen, laddar bilen med ett knapptryck och får aviseringar från elnät och vattenmätare direkt i appar. Tekniken gör livet smidigare – men ställer också nya krav på hur vi agerar digitalt.

Ju mer vi kopplar upp, desto viktigare blir det att också koppla på försiktigheten. Bluffmejl, falska sms och AI-genererade röstsamtal är några av de metoder bedragare använder för att vilseleda oss.

Men du behöver inte vara expert för att skydda dig. Med några enkla vanor, lite sunt förnuft och rätt verktyg kan du skapa trygghet i en digital vardag.

## BLI CYBERSMART – ENKLA VANOR SOM GÖR STOR SKILLNAD

Bedragare blir allt skickligare, inte minst med hjälp av AI. Men det finns enkla sätt att skydda sig. Här är några grundregler som minskar risken att du drabbas:

### 1. Var vaksam mot oväntade mejl och sms

Bedragare använder ofta bluffmejl eller sms som ser ut att komma från exempelvis din bank eller en myndighet. Kontrollera avsändaren noggrant och klicka aldrig på länkar eller bilagor om du är osäker.

*Tips! Gå istället direkt till företagets officiella webbplats via din webbläsare och kolla om informationen stämmer.*

### 2. Lämna aldrig ut känslig information via telefon

AI-teknik kan användas för att fejka röster, till och med från personer du känner. Seriösa aktörer ringer aldrig upp dig för att be om koder, inloggning eller personnummer.

*Kom ihåg! Det är helt okej att lägga på samtalet och ringa upp själv via en officiell kontaktväg för att dubbelkolla informationen.*

### 3. Använd starka lösenord och ha olika för varje tjänst

Att använda "123456" eller ha samma lösenord överallt är som att ha samma nyckel till alla dörrar. Använd istället en lösenordshanterare som hjälper dig att hålla koll på dina olika lösenord.

*Extra skydd! Aktivera tvåfaktorsinloggning (t.ex. där du får en kod via sms eller app för att kunna logga in) där det är möjligt.*

### 4. Håll dina enheter uppdaterade

Telefoner, datorer, routrar och smarta hem-enheter får regelbundet säkerhetsuppdateringar. Om du inte installerar dem blir du lättare ett mål för kända sårbarheter.

*Tänk på! Aktivera automatisk uppdatering där det är möjligt, så slipper du komma ihåg att uppdatera själv.*

### 5. Stressa inte – bedragare vill att du ska agera snabbt

Ett vanligt knep är att få dig att känna dig stressad. Du får meddelanden med varningar som: "Ditt konto är spärrat", "Du har en obetald faktura". Men ta det lugnt och låt inte stressen styra.

*Gör så här! Ta ett djupt andetag innan du agerar. Besök sedan aktuell webbsida på egen hand och dubbelkolla vad som stämmer. •*

Källor: krisinformation.se, polisen.se, Internetstiftelsen

## Skarpare bild i hela Sollentuna MED DIGITAL KABEL-TV

SEOM har tagit klivet från analog till digital kabel-tv och erbjuder nu ett basutbud med 20 HD-kanaler. För dig som kund innebär det skarpare bild, bättre ljud och en mer driftsäker tv-tjänst. Dessutom kan tjänsten nu erbjudas till alla hushåll i kommunen som är anslutna till fibernätet.

### Från analogt till digitalt HD-basutbud

Under många år har SEOM levererat ett analogt basutbud av tv-kanaler i delar av Sollentuna. Den analoga tekniken har fasats ut i stora delar av landet, och i början av året togs steget hos SEOM.

Alla som har kabel-tv via SEOM har nu gått över till ett digitalt basutbud med 20 HD-kanaler. Bilden blir skarpare, ljudet bättre och leveransen stabilare, särskilt vid högupplösta sändningar.

– Vi höjer ribban på flera punkter samtidigt. Alla får digitala HD-kanaler, ökad driftsäkerhet och möjlighet till modernare teknik med en ny playtjänst – samtidigt som vi kan behålla ett konkurrenskraftigt pris. Det gör bytet till det nya utbudet till en win-win för alla parter, säger Anders Holm Melin, driftchef för Stadsnät på SEOM.

Med det nya digitala utbudet öppnas nu även kabel-tv upp för hela fibernätet i Sollentuna.



– Vi kan nu erbjuda tjänsten till alla invånare i kommunen som är anslutna till fibernätet, vilket är jätteroligt, säger Anders Holm Melin.

### Play och tilläggstjänster

I samband med förändringen har SEOM samlat den tekniska driften hos operatören Sappa. Det gör det bland annat möjligt att komplettera basutbudet med kanalpaket för till exempel sport eller film och serier – samt playtjänsten Sappa Play, där tittaren kan streama alla kanaler på olika enheter och se program i efterhand. Playtjänsten ingår för alla villakunder och är möjlig att teckna för bostadsrättsföreningar och samfälligheter.

– Det känns fantastiskt kul att tillsammans med SEOM kunna leverera förstklassig tv till Sollentunaborna. Utöver HD-kanaler i riktigt hög kvalitet kan vi nu också erbjuda ett större utbud av tjänster, som kanalpaket för till exempel sport eller film och serier, Viaplay och andra streamingtjänster – och mycket mer, säger Lotta Ohlsson, Affärsutvecklare på AB Sappa. •

6 AV 10

HAR FÅTT BLUFFMEJL, SMS  
ELLER SAMTAL DET  
SENASTE ÅRET.\*

## Skolan i Sollentuna där hållbarhet är

# A OCH O

Årets hållbara grundskola finns i Sollentuna. På Futuraskolan Hertig Karl är hållbarhet mer än ett ämne – det genomsyrar hela vardagen. Nu uppmärksammas deras långsiktiga arbete nationellt med en utmärkelse från Håll Sverige Rent.



**HÅLLBARHET GÅR SOM EN GRÖN TRÅD** genom Futuraskolan International, strax intill Rotebro centrum. I korridorerna möts man av kreativa konstprojekt skapade av återvunnet material och varje klassrum har en egen återvinningsstation där eleverna enkelt kan sortera sitt avfall.

Alla elever, från förskoleklass till årskurs 9, deltar aktivt i skolans hållbarhetsprojekt. Nu uppmärksammas deras insatser nationellt genom ett pris från Håll Sverige Rent.

– Utmärkelsen betyder mycket för skolans personal och elever. Det är ett kvitto på att det vi gör verkligen spelar roll. För oss handlar hållbarhet om att ge eleverna verktyg att tänka kritiskt, ta ansvar och förstå hur deras val påverkar samhället i stort, säger läraren Carly Adam som ansvarar för skolans hållbarhetsfrågor.

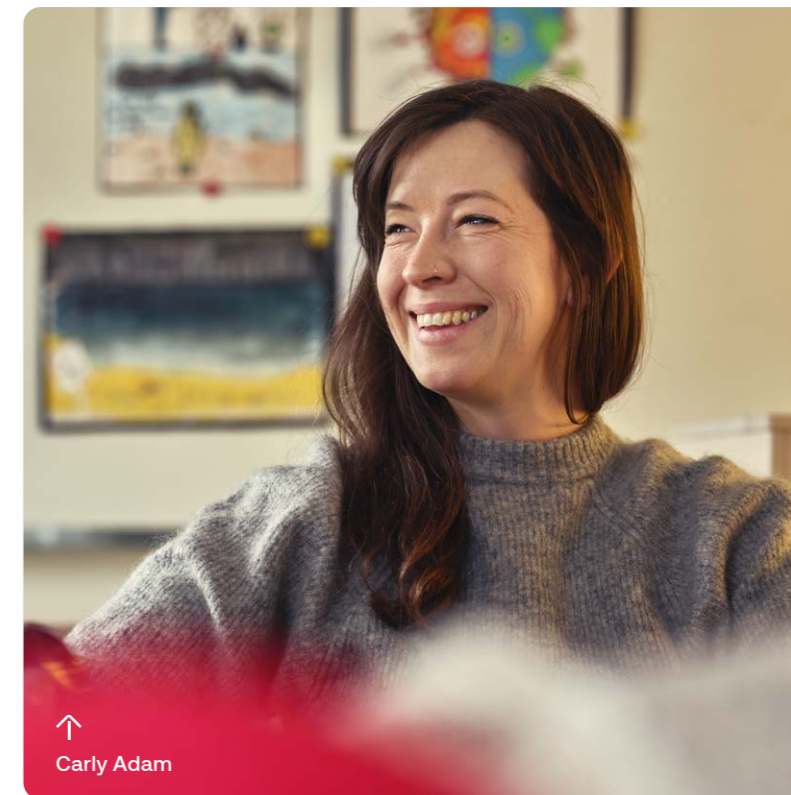
**ARBETET UTGÅR** från FN:s 17 globala mål för hållbar utveckling. Varje år väljer eleverna tre mål som skolan fokuserar särskilt på. En gång i månaden samlas elevrepresentanter från varje årskurs för att diskutera idéer, utbyta erfarenheter och gemensamt ta fram konkreta projekt som omsätter fokusmålen i praktiken.

Just nu arbetar skolan bland annat med mål nummer 14, Life Below Water, som handlar om att bevara och nyttja världshaven på ett hållbart sätt. I samarbete med organisationen Hands to Ocean plockar eleverna skräp ur vatten som de sedan förvandlar till konstverk. På så sätt synliggörs problemet samtidigt som eleverna får arbeta kreativt med återbruk.



### PSSST...

Blir du inspirerad av elevernas hållbarhetstänk? På sidan 15 hittar du ett enkelt recept på glass gjord av övermogna bananer. Gott för både dig och planeten!



Carly Adam

– När barnen själva ser hur mycket skräp som faktiskt hamnar i naturen blir hållbarhet plötsligt väldigt konkret, säger Carly.

**FÖR DE YNGRE ELEVERNA** introduceras hållbarhetsfrågor på ett lekfullt sätt till exempel genom teman om årstider, matsvinn och skräpplockardagar. De äldre eleverna får utmana sig mer genom internationella samarbeten, som projektet med Elix Charity i Grekland där niondeklassare arbetar med globala hållbarhetsfrågor.

Ett återkommande och uppskattat initiativ är skolans insamling av hygienartiklar till Stockholms Stadsmission, som sker på Internationella kvinnodagen.

– Besöket från Stadsmissionen visar eleverna hur deras bidrag verkligen hjälper människor. Det ger dem både perspektiv och stolthet.

**SOM LÄRARE** möter Carly ofta föräldrar som berättar att barnen tar med sig lärdomar hem och inspirerar familj och vänner att tänka hållbart.

– Våra elever blir ambassadörer för en mer hållbar vardag, i stort och smått. De får ta ansvar och uppleva kraften i att vara med och påverka världen till det bättre. När jag ser deras engagemang och initiativförmåga fylls jag verkligen av framtidshopp. •

# Sommar i elnätet

## HALVERAD EFFEKTAVGIFT

Från april blir det billigare för Sollentunaborna att använda el mitt på dagen. Under sommaren är elnätet generellt mindre belastat, och därför halveras effektavgiften under perioden april till oktober. Anders Nilsson på SEOM förklarar hur avgiften fungerar, varför den finns och hur du kan dra nytta av förändringen.



Vill du läsa mer om effektavgiften?  
Skanna QR-koden



**I SOLLENTUNA** har vi en effektavgift som en del av elnätsavgiften. Den baseras på hur mycket el som används samtidigt under dagens mest belastade timmar.

Effektavgiften tas ut under helgfria vardagar mellan klockan 07-19. Det är de tre högsta effekttopparna under olika dagar varje månad som avgör hur stor din effektavgift blir. Ju högre toppar under dessa tider, desto högre blir avgiften.

Syftet är att uppmuntra till att sprida ut elanvändningen över dygnet och göra elnätet mer effektivt och robust för alla.

– Tänk dig elnätet som en biograf med ett visst antal platser. Om alla alltid vill gå på samma föreställning blir det fullt och man måste bygga ut salongen, på samma sätt som elnätet behöver förstärkas när många använder mycket el samtidigt. Men om fler går på andra tider kan vi sprida ut belastningen och hålla kostnaderna nere, säger Anders Nilsson, Mätchef på SEOM.

Elförbrukningen förändras kraftigt

mellan säsonger. På vintern används mer el, framför allt för uppvärmning, medan sommaren innebär lägre förbrukning.

– På sommaren har vi ofta gott om el i systemet, inte minst tack vare sol- och vindkraft. Ibland produceras till och med mer el än vad som används, berättar Anders.

**EFFEKTAVGIFTEN HALVERAS** för perioden april till oktober, då efterfrågan på el är lägre. Det gör att tillfälliga effekttoppar inte påverkar kostnaden lika mycket som under vintern. De högsta effekttopparna uppstår när mycket el används samtidigt. Vissa funktioner i hemmet påverkar därför avgiften mer än andra. Störst effekt har uppvärmning, matlagning, varmvatten, bastu och elbilsladdning, menar Anders. Genom att undvika att flera elkrävande funktioner är igång samtidigt kan effekttopparna minska och därmed också avgiften. I SEOM-appen kan du enkelt följa hur din elanvändning fördelas över dygnet och se vad som påverkar din avgift mest.

**FÖR DEN SOM VILL BEHÅLLA SINA VANOR** kan teknik vara till stor hjälp.

– Många vill inte flytta tiden för middag eller dusch för att spara några hundralappar. Men med smart styrning kan till exempel uppvärmning, varmvatten och elbilsladdning automatiskt anpassas till tider med lägre belastning på elnätet.

**SEOM** har bland Sveriges lägsta fasta elnätsavgifter och låter kunderna i större utsträckning påverka sin kostnad genom hur de använder elen.

– Med effektavgiften sprids elanvändningen jämnare över dagen. Det minskar toppar i elnätet och gynnar alla, både kunderna och hela elsystemet, avslutar Anders. •

# Låt kreativiteten blomma med HÅLLBART PÅSKPYSSSEL

Snart är påsken här med ägg och färgglada dekorationer. Passa på att pyssla tillsammans hela familjen. Lite kreativitet och återbruk räcker för att göra påskpysslet både roligt, personligt och klimatsmart.

### Vi väljer fjäderfritt!

Sollentuna finns med på Fjäderfria listan – en sammanställning över kommuner som påskpyntar utan fjädrar. Vanliga påskfjädrar kommer ofta från uppfödda eller fångade fåglar, och kan orsaka stress och skada för djuren.

Därför är fjäderfritt pynt ett djurvänligare alternativ.

Källa: Djurens Rätt

### ODLA I ÄGGKARTONG

När påsken är slut brukar en hel del äggkartonger bli över. I stället för att slänga dem kan de användas som små planteringskrukor för att odla frön.

#### Gör så här:

1. Börja med att fylla varje fack i äggkartongen med planteringsjord.
2. Tryck ner ett frö i varje fack och täck med ett tunt lager jord.
3. Ställ kartongen ljust inomhus och håll jorden fuktig. När plantorna vuxit till sig kan de planteras om eller sättas ut. Hela kartongen kan följa med ner i jorden – den är biologiskt nedbrytbar. •



### FÄRGA PÅSKÄGGEN MED NATURENS EGNA FÄRGER

För att skapa vackra påskägg behövs varken syntetiska färger eller engångsprodukter. Ofta räcker det med sådant som finns hemma i skafferiet. Lökskal, rödkål, kaffe, gurkmeja, blåbär och rödbeta ger äggen naturliga nyanser – från mjuka pasteller till djupare toner.

#### Gör så här:

1. Lägg äggen i en kastrull tillsammans med vatten, den råvara du valt och en skvätt vinäger eller ättika som hjälper färgen att fästa. Vill du skapa mönster kan du vira snöre eller sätta gummisnoddar runt äggen innan kokning.
2. Låt äggen svalna i färgbadet. Ställ gärna in kastrullen i kylan och låt äggen dra över natten, för djupare färg.
3. Torka äggen och pensla dem lätt med lite olivolja för en vacker, blank yta.



↑ Koka äggen med sådant du har hemma och få vackra nyanser på ett helt naturligt sätt.

# Avbrottsinformation DIREKT I APPEN

Om bredbandet plötsligt slutar fungera, ljuset slocknar eller värmen försvinner vill man snabbt veta vad som hänt. Med SEOMs app har du viktig information nära till hands. Under våren lanseras en efterlängtat funktion i appen – riktad avbrottsinformation som visar om en driftstörning påverkar just ditt hem.

Intervju med Sanna Rehn, chef för Verksamhetsutveckling och IT på SEOM

## Vad innebär riktad avbrottsinformation?

Det betyder att du i appen kan se om det pågår ett driftavbrott i el, värme eller vatten som berör ditt hus, så att du snabbt vet om något behöver åtgärdas.

## Hur skiljer sig detta från tidigare lösning?

Tidigare visades främst generell information på webben. Nu får du mer personlig och relevant information direkt i appen, kopplad till din adress.

## Vilka fördelar ger funktionen?

Vid ett driftavbrott får du en notis i appen. Där kan du se vad som hänt och en prognos för hur länge avbrottet kan pågå. Det blir enklare att avgöra om felet ligger i nätet eller i det egna hemmet, och du får viktig information även när du inte är hemma.



I SEOMs app kan du bland annat hålla koll på din energiförbrukning, ladda elbilen och styra ditt smarta hem. Läs mer och ladda ned via [seom.se/app](https://seom.se/app)

## Fyll poolen HÅLLBART

Snart är det äntligen dags för årets första dopp! Se till att fylla poolen i god tid innan sommaren, gärna i maj eller början av juni. Genom att ta hand om påfyllningen redan nu ser du till att inte belasta vattensystemet när det är som mest tryck under torrare månader.

Fyll poolen under natten eller tidigt på morgonen när trycket på ledningsnätet är som lägst. Använd kallvatten för att spara energi och täck över poolen för att minska avdunstningen av vatten.

Fler tips för dig med pool finns på [seom.se](https://seom.se)

## Kunderna ger SEOM TOPPBETYG

Nöjda kunder är det bästa kvittot vi kan få. I 2025 års kundnöjdhetsmätning från Svenskt Kvalitetsindex ligger SEOM långt över branschsnittet. Vårt sammanlagda betyg är 72, på en skala där 60 eller mer betyder nöjda kunder.

Det gör oss stolta och motiverade att bli ännu bättre. Därför tar vi också till oss av de förbättringsförslag som kommer in, till exempel gällande fastighetsnära insamling. På sidan 6 berättar vi mer om hur vi arbetar vidare med detta för att göra vardagen ännu smidigare för er Sollentunabor.

## Tack för ert förtroende!

Vi fortsätter att göra vårt bästa för er.

## Minska matsvinnet med BANANGLASS

Låt dig inspireras av Futuraskolan Hertig Karls arbete för en mer hållbar vardag. Här tipsar vi om hur du kan göra glass av övermogna bananer. Enkelt, hållbart och barnsligt gott!

### Så här gör du:

- Skiva bananerna i mindre bitar och frys in dem (minst 4 timmar)
- Ta fram och låt tina ca 10 minuter
- Mixa i en matberedare tills smeten blir len och luftig
- Tillsätt jordgubbar, choklad eller apelsinskal för extra smak
- Toppa med nötter

Smaka och njut!



## Få ditt trädgårdsavfall HÄMTAT HEMMA

Du som bor i villa, rad- eller parhus kan beställa regelbunden hämtning av ditt trädgårdsavfall. I trädgårdskärlet kan du lägga sådant som blommor, gräsklipp, löv, mindre mängd fallfrukter och kvistar. Allt återvinns som kompost eller biobränsle. Smidigt för dig och bra för miljön.

Läs mer och beställ på [seom.se/tradgardsavfall](https://seom.se/tradgardsavfall)



*Ett hållbart val*  
SOM LÖNAR SIG

Med solceller kan du producera din egen förnybara el och blir mindre känslig för svängande elpriser. Det är en långsiktigt bra investering som kan ge dig lägre elkostnader och höja värdet på din fastighet – samtidigt som du gör en insats för framtida generationer. Läs mer på [seom.se/solceller](https://seom.se/solceller)

SEOM